

**(PROJEKT)**  
**UCHWAŁA NR.....**  
**RADY GMINY SZUMOWO**  
**z dnia 25 czerwca 2014 roku**

w sprawie przystąpienia do sporządzenia zmiany  
Studium uwarunkowań i kierunków zagospodarowania przestrzennego gminy Szumowo

Na podstawie art.18, ust. 2, pkt 15 ustawy z dnia 8 marca 1990 roku o samorządzie gminnym (Dz. U. z 2013r., poz. 594 z późn. zm.) i art. 9, ust. 1, 3 oraz art. 27 ustawy z dnia 27 marca 2003 roku o planowaniu i zagospodarowaniu przestrzennym (Dz.U. z 2012 r. poz. 647 z późn. zm.) Rada Gminy Szumowo na wniosek Wójta Gminy uchwała co następuje:

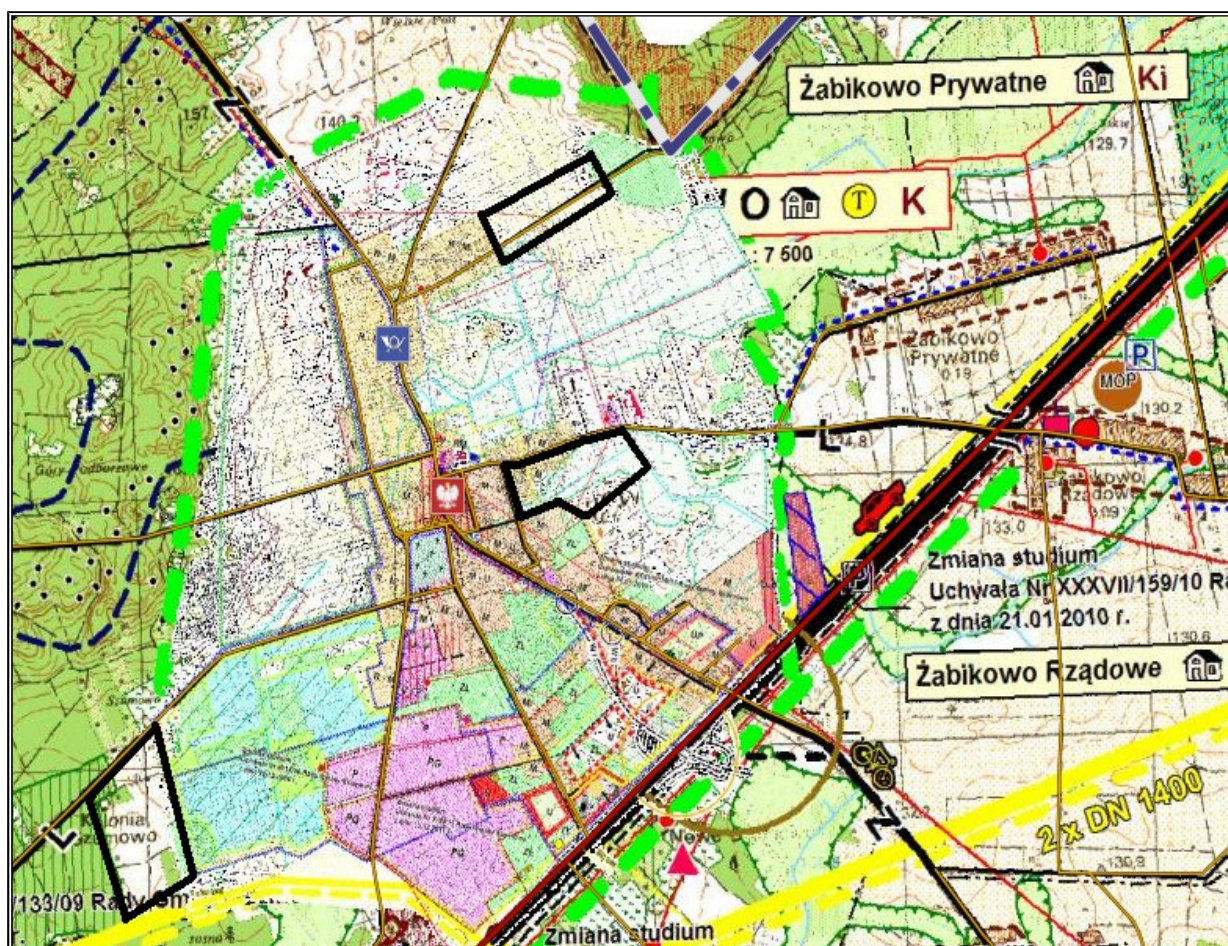
§1.Przystępuje się do sporządzenia zmiany Studium uwarunkowań i kierunków zagospodarowania przestrzennego gminy Szumowo, przyjętego Uchwałą Nr 196/XLI/02 Rady Gminy Szumowo z dnia 8 października 2002 roku w sprawie uchwalenia Studium uwarunkowań i kierunków zagospodarowania przestrzennego gminy Szumowo z późn. zm.

§ 2. Celem zmiany studium jest wyznaczenie terenów zabudowy mieszkaniowej i usługowej położonych na gruntach wsi Szumowo w granicach określonych na załączniku graficznym w skali 1:10 000, stanowiącym integralną część niniejszej uchwały.

§ 3. Wykonanie uchwały powierza się Wójtowi Gminy.

§ 4. Uchwała wchodzi w życie z dniem podjęcia.

Przewodnicząca Rady Gminy  
Teresa Orłowska



**Legenda**



**Granice terenów objętych opracowaniem zmiany Studium uwarunkowań i kierunków zagospodarowania przestrzennego gminy Szumowo**

## **Uzasadnienie potrzeby podjęcia uchwały w sprawie przystąpienia do sporządzenia zmiany Studium uwarunkowań i kierunków zagospodarowania przestrzennego gminy Szumowo**

Podstawą do podjęcia uchwały o zmianie Studium uwarunkowań i kierunków zagospodarowania przestrzennego gminy Szumowo jest art. 18 ust. 2 pkt 15 ustawy z dnia 8 marca 1990 r. o samorządzie gminnym (Dz. U. z 2013r., poz. 594 z późn. zm.) i art. 9, ust. 1, 3 oraz art. 27 ustawy z dnia 27 marca 2003 roku o planowaniu i zagospodarowaniu przestrzennym (Dz.U. z 2012 r. poz. 647 z późn. zm.)

Podjęcie uchwały o przystąpieniu do sporządzenia zmiany Studium jest związane z postulatami mieszkańców Szumowa. Uwzględnienie powyższych wniosków pozwoli na racjonalne zagospodarowanie oraz zwiększy powierzchnię terenów z prawem zabudowy mieszkaniowej jednorodzinnej i usługowej.

Wójt Gminy Szumowo postanowił uwzględnić złożone wnioski do zmiany Studium. Analiza potwierdza zasadność lokalizacji zabudowy mieszkaniowej i usługowej na terenach stykowych z terenami już zainwestowanymi. Przedmiotowe tereny charakteryzują się korzystnymi dla tego rodzaju zabudowy uwarunkowaniami lokalizacyjnymi, stanowiąc jednocześnie kontynuacją istniejącego zainwestowania.

Podjęcie uchwały o przystąpieniu do zmiany Studium uwarunkowań i kierunków zagospodarowania gminy Szumowo jest zgodne z pożądanym kierunkiem rozwoju przestrzennego miejscowości Szumowo.