

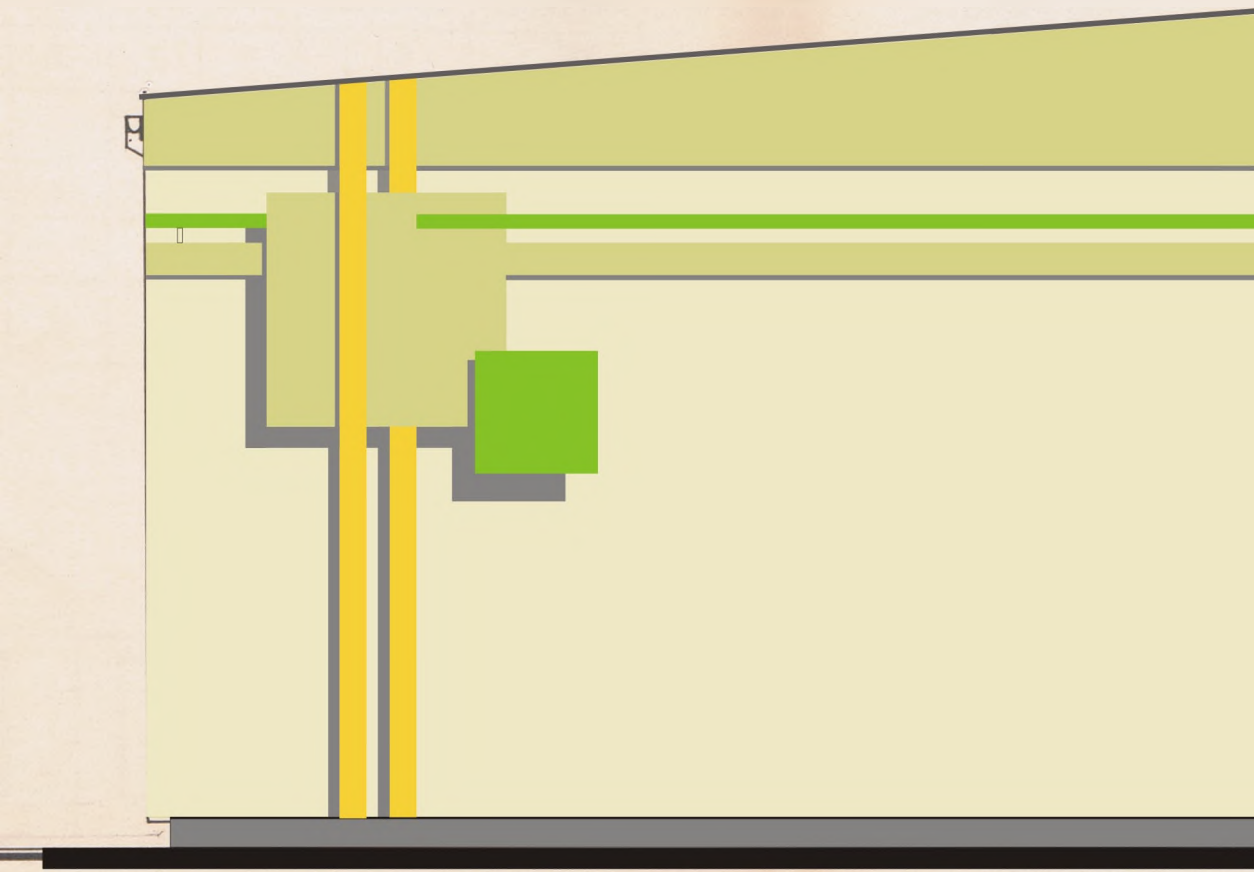
1. Zaprawa tynkowa nakrapiana w kolorze białym typu ATLAS CERMIT DR.
2. Cokół z płytek klinkierowych o formacie cegły ( 6,5 · 25 cm ).
3. Pokrycie dachu papą termozgrzewalną w kolorze czerwonym.
4. Rynny i rury spustowe plastikowe w kolorze czerwonym.
5. Balustrada stalowa oraz słupki podtrzymujące daszki malowane farbą



ELEWACJA PÓŁNOCNO-WSCHODNIA

1 : 100

SALA SPORTOWA 18,0x





ELEWACJA POŁUDNIOWO-WSCHODNIA

1:100

5

